

MANUAL DE IDENTIDADE VISUAL

VÍDEOS ABS
PNUD-MMA

APRESENTAÇÃO

ESTE MANUAL TRAZ TODAS AS ESPECIFICAÇÕES DE ARTE A SEREM USADAS NO PROJETO DE CRIAÇÃO DE IDENTIDADE VISUAL, ROTEIRIZAÇÃO, PRODUÇÃO E PÓS-PRODUÇÃO DE VÍDEOS SOBRE ACESSO E REPARTIÇÃO DE BENEFÍCIOS, PARA SENSIBILIZAÇÃO E CAPACITAÇÃO DE ATORES CHAVE DO PROJETO (BRA10-38327/2020, JOF 2127-2020.).

A PADRONIZAÇÃO VISUAL É FUNDAMENTAL PARA QUE SE CRIE UMA PERCEPÇÃO DE SÉRIE EM TODOS OS MATERIAIS, PERMITINDO UMA RÁPIDA COMPREENSÃO DO ESPECTADOR SOBRE O TEMA.

NO QUE SE REFERE AO USO DOS LOGOTIPOS, TRABALHAMOS A PARTIR DAS ORIENTAÇÕES RECEBIDAS, RESPEITANDO OS RESPECTIVOS MANUAIS DE USO DE MARCA DE CADA UMA DELAS.

CORES E FONTES SEGUEM AS ORIENTAÇÕES RECEBIDAS DO MINISTÉRIO DO MEIO AMBIENTE. DEMAIS ASPECTOS CRIATIVOS, COMO TEXTURAS E DESENHOS, SÃO TRABALHOS ORIGINAIS DA CROSS CONTENT.

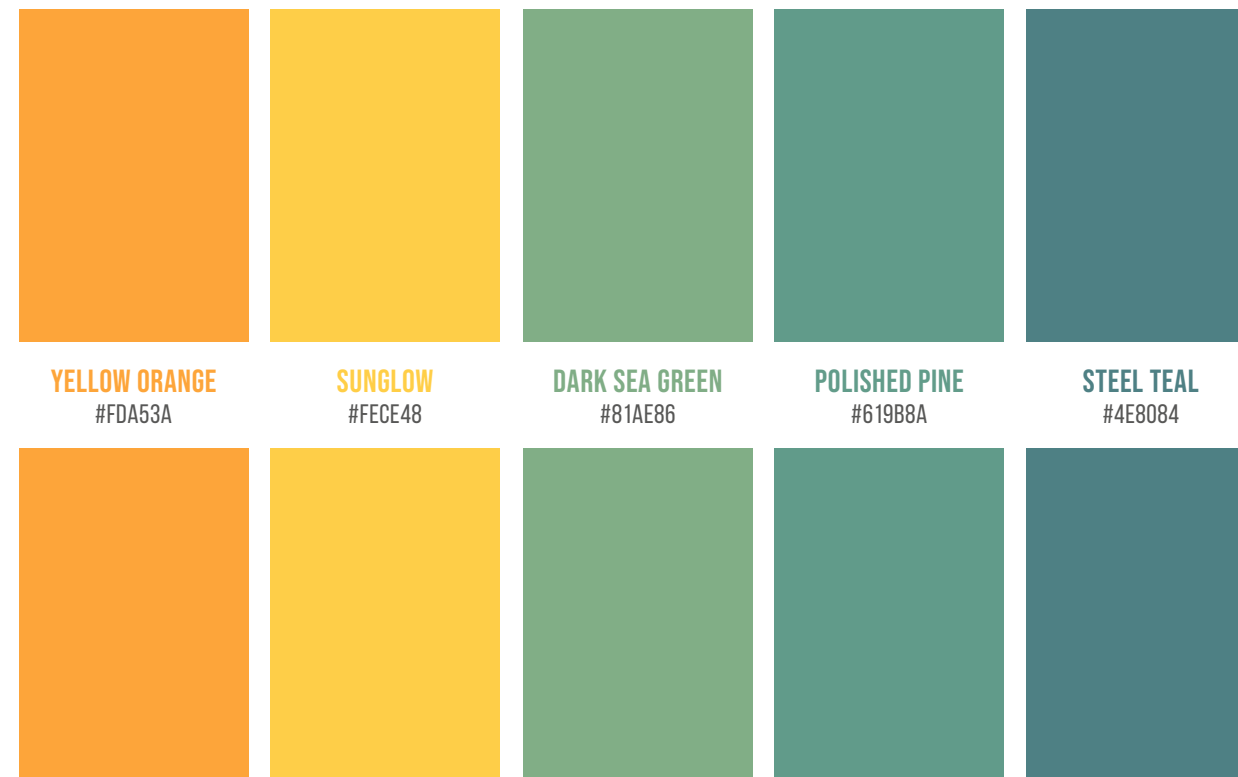
NO ANEXO DESTA MANUAL ESTÃO COLOCADOS LINKS PARA DOWNLOAD DE TODAS AS PEÇAS E CRIAÇÕES AQUI EXPOSTAS, EM ALTA DEFINIÇÃO, EM ARQUIVOS VETORIZADOS.

O MANUAL, COM OS LINKS PARA DOWNLOAD DOS MATERIAIS NELE INSERIDOS, REPRESENTA A ENTREGA E CONCLUSÃO DO PRODUTO 2 DO CONTRATO JOF 2127-2020.

CONCEITO CRIATIVO

CORES

TRABALHAREMOS COM AS CORES JÁ USADAS EM OUTRAS COMUNICAÇÕES DO MINISTÉRIO DO MEIO AMBIENTE, GARANTINDO UNIDADE AO CONJUNTO.



TIPOGRAFIA

ASSIM COMO AS CORES, TRABALHAREMOS COM A TIPOGRAFIA JÁ UTILIZADA EM OUTRAS COMUNICAÇÕES DO MINISTÉRIO DO MEIO AMBIENTE.

BEBAS NEUE REGULAR

ABCDEF GHIJKLMNOPQRSTUVWXYZ

0123456789!@#\$%&*()

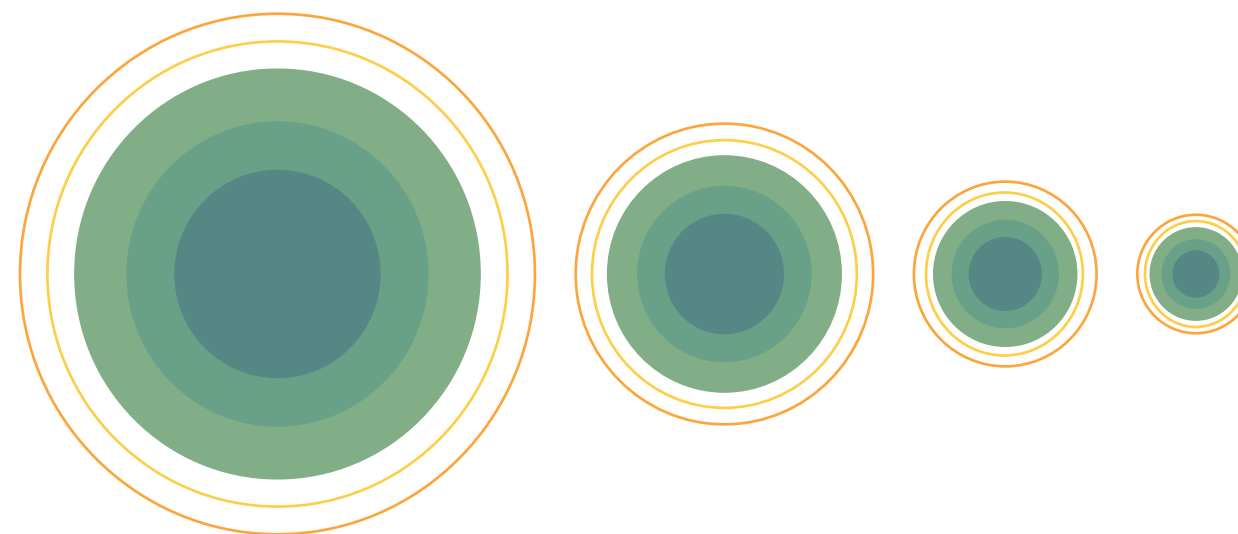
BEBAS NEUE REGULAR

ABCDEF GHIJKLMNOPQRSTUVWXYZ

0123456789!@#\$%&*()

ELEMENTOS VISUAIS

ENTRE OS ELEMENTOS VISUAIS, SUGERIMOS EMPREGAR O CÍRCULO COMO UMA REPRESENTAÇÃO QUE TRAZ A IDEIA DE TRABALHO EM GRUPO, E DE UM MOVIMENTO QUE NÃO PODE PARAR. A VARIAÇÃO ENTRE CÍRCULOS, CURVAS DIVERSAS E PONTOS COMPLEMENTARÁ A ESTÉTICA DO TEMA, ALÉM DE PROPORCIONAR MAIOR IMPACTO PARA AS ANIMAÇÕES.



TÍTULOS E CRÉDITOS DOS VÍDEOS

PARA APRESENTAÇÃO DOS TÍTULOS, CRIAMOS UMA VISUAL CLEAN E QUE COMBINA PERFEITAMENTE COM AS DEMAIS PEÇAS E ILUSTRAÇÕES.

DA MESMA FORMA, SEGUIMOS COM OS CRÉDITOS FINAIS ORIENTADOS AO MESMO ESTILO VISUAL.

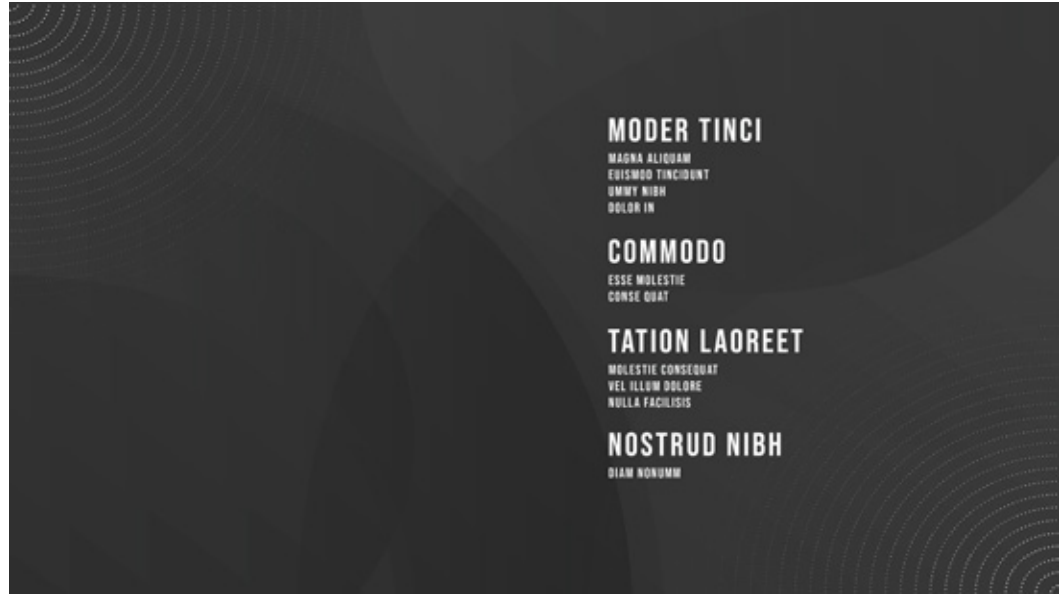
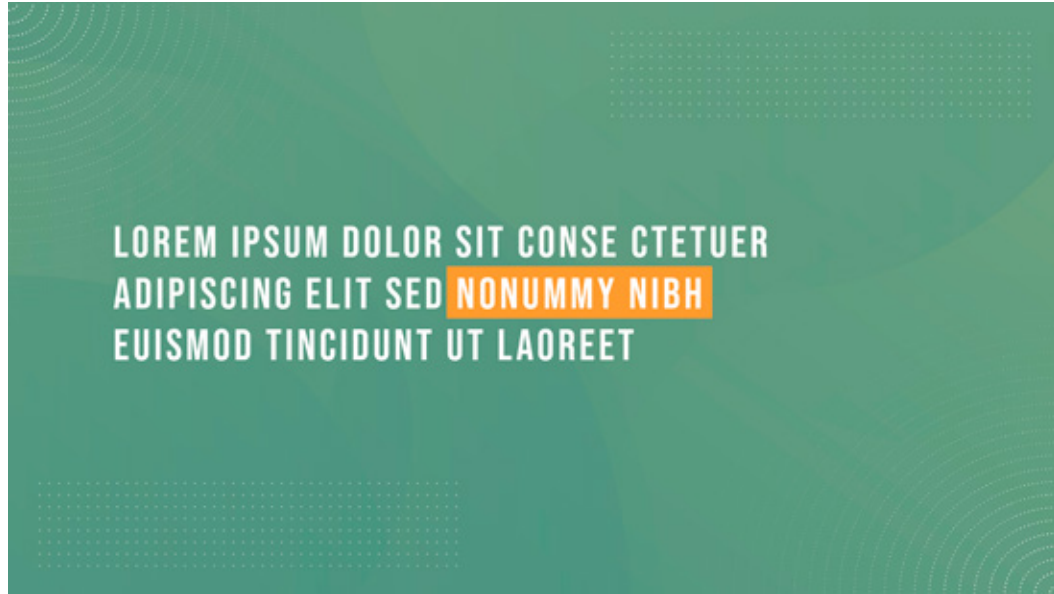


TÍTULOS

MINISTÉRIO DO
MEIO AMBIENTE



ABERTURA



APLICAÇÃO DE TEXTOS AO LONGO DO VÍDEO ("CARTELAS" DE TRANSIÇÃO)

CRÉDITOS FINAIS



ENCERRAMENTO

“LOWER THIRD”

ESTILO CRIADO PARA A APRESENTAÇÃO DE NOMES E QUALIFICAÇÃO DOS ENTREVISTADOS, BEM COMO IDENTIFICAÇÃO DE LOCAIS OU OUTRAS INFORMAÇÕES GERAIS SOBRE A IMAGEM EXIBIDA.



FUNDOS E ANIMAÇÕES

COMO TRABALHAREMOS INTENSAMENTE COM RECURSOS DE ANIMAÇÃO 2D, ALÉM DE DESENHOS, GRÁFICOS E INFOGRÁFICOS, JULGAMOS IMPORTANTE TER IMAGENS DE FUNDO DINÂMICAS E VERSÁTEIS.

ASSIM, CONSTRUÍMOS FUNDOS COM ELEMENTOS CIRCULARES E PONTOS, QUE PODERÃO SER ANIMADOS. OS FUNDOS PODEM SE APRESENTAR NAS DIVERSAS CORES OFICIAIS DOS VÍDEOS. PODEM TAMBÉM SER FUNDIDOS A IMAGENS ESTÁTICAS OU EM MOVIMENTO.

SOBRE ESSES FUNDOS, SERÃO APLICADOS OS GRÁFICOS E DESENHOS DESCRITOS A SEGUIR.



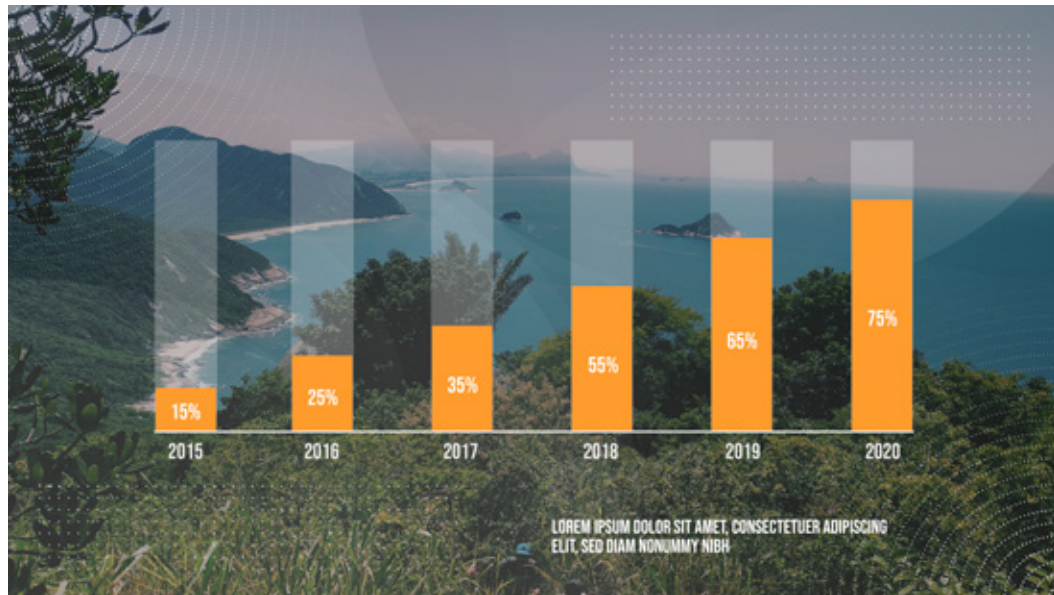
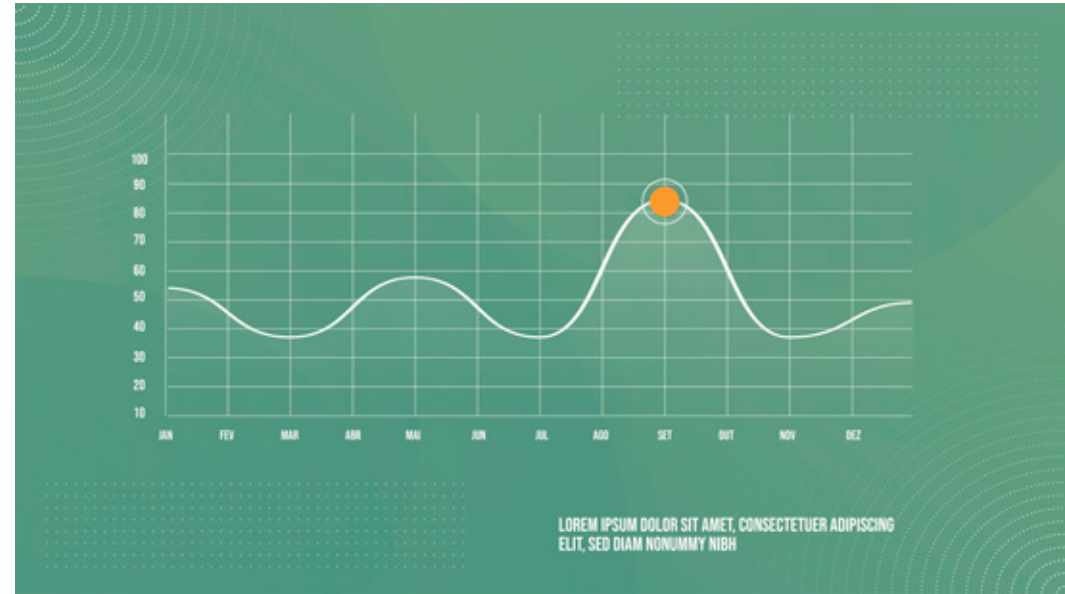
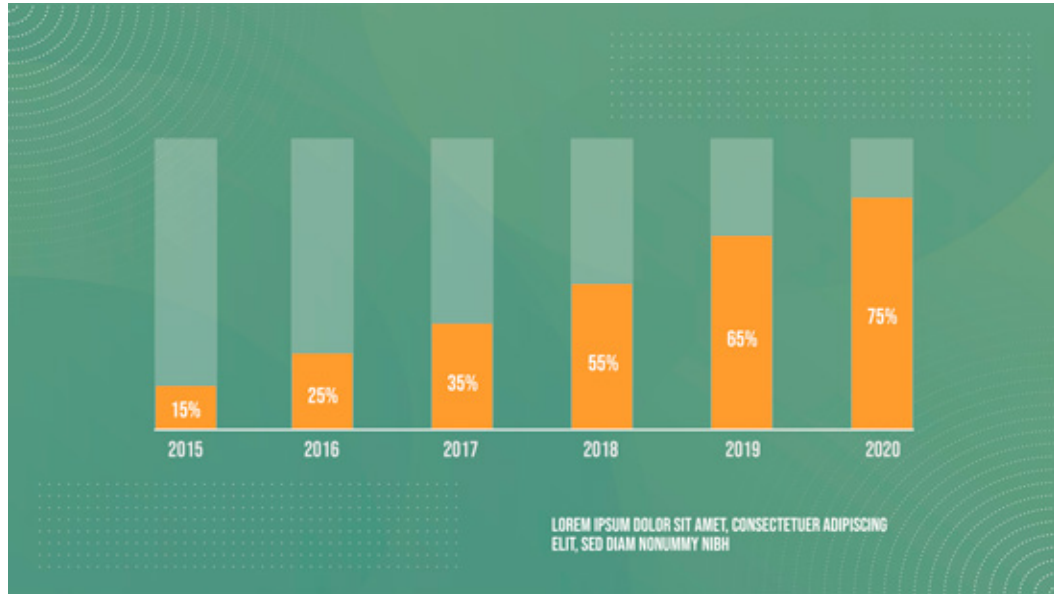
ESTILO DE GRÁFICOS E DESENHOS

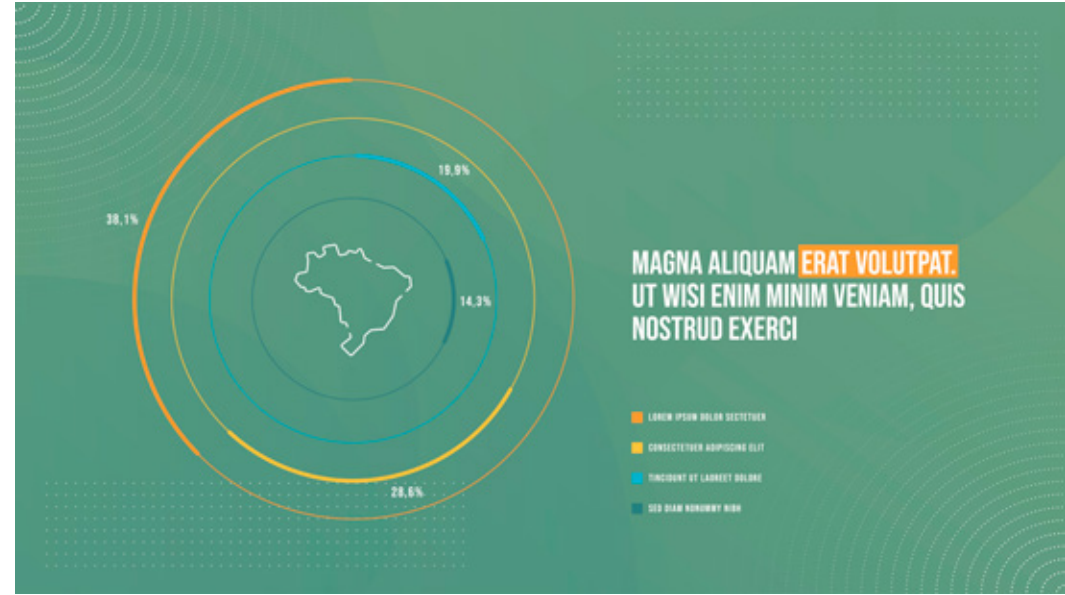
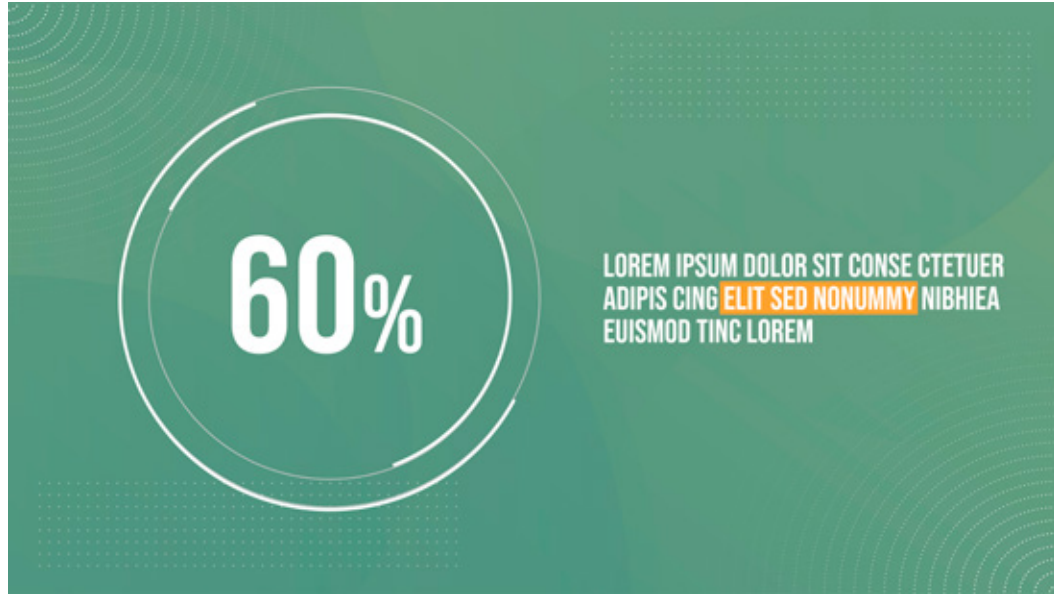
EM VIRTUDE DO PÚBLICO DOS NOSSOS VÍDEOS, SUGERIMOS QUE O USO DE DESENHOS FUJA DO TRAÇO INFANTIL DA MAIOR PARTE DAS ANIMAÇÕES E TRAGA ALGO MAIS ESTILIZADO. ISSO VALE TANTO PARA DESENHOS QUE EXEMPLIFIQUEM ESPAÇOS (FLORESTAS, ÁREAS URBANAS, LABORATÓRIOS, FÁBRICAS, ENTRE OUTROS) QUANTO PARA A REPRESENTAÇÃO DE SERES HUMANOS, PLANTAS OU ANIMAIS.

O MESMO ESTILO DE TRAÇO EMPREGADO NOS DESENHOS FIGURATIVOS SERÁ USADO EM GRÁFICOS E INFOGRÁFICOS – TABELAS, GRÁFICOS DE BARRA, DE PIZZA ETC. – DANDO, ASSIM, MAIS UNIDADE AO CONJUNTO.

TODOS ESSES ELEMENTOS PODERÃO SER ANIMADOS (TÉCNICA 2D) E APLICADOS SOBRE OS FUNDOS DESCRITOS ANTERIORMENTE.







LOREM IPSUM DOLOR SIT CONSE CTETUER
ADIPIESCING ELIT SED **NONUMMY NIBH**
EUISMOD TINCIDUNT UT LAOREET

81%

LOREM IPSUM DOLOR SIT AMET, CONSECTETUER ADIPIESCING
ELIT, SED DIAM NONUMMY NIBH EUISMOD TINCIDUNT UT



LOREM IPSUM DOLOR SIT CONSE CTETUER
ADIPIESCING ELIT SED **NONUMMY NIBH**
EUISMOD TINCIDUNT UT LAOREET

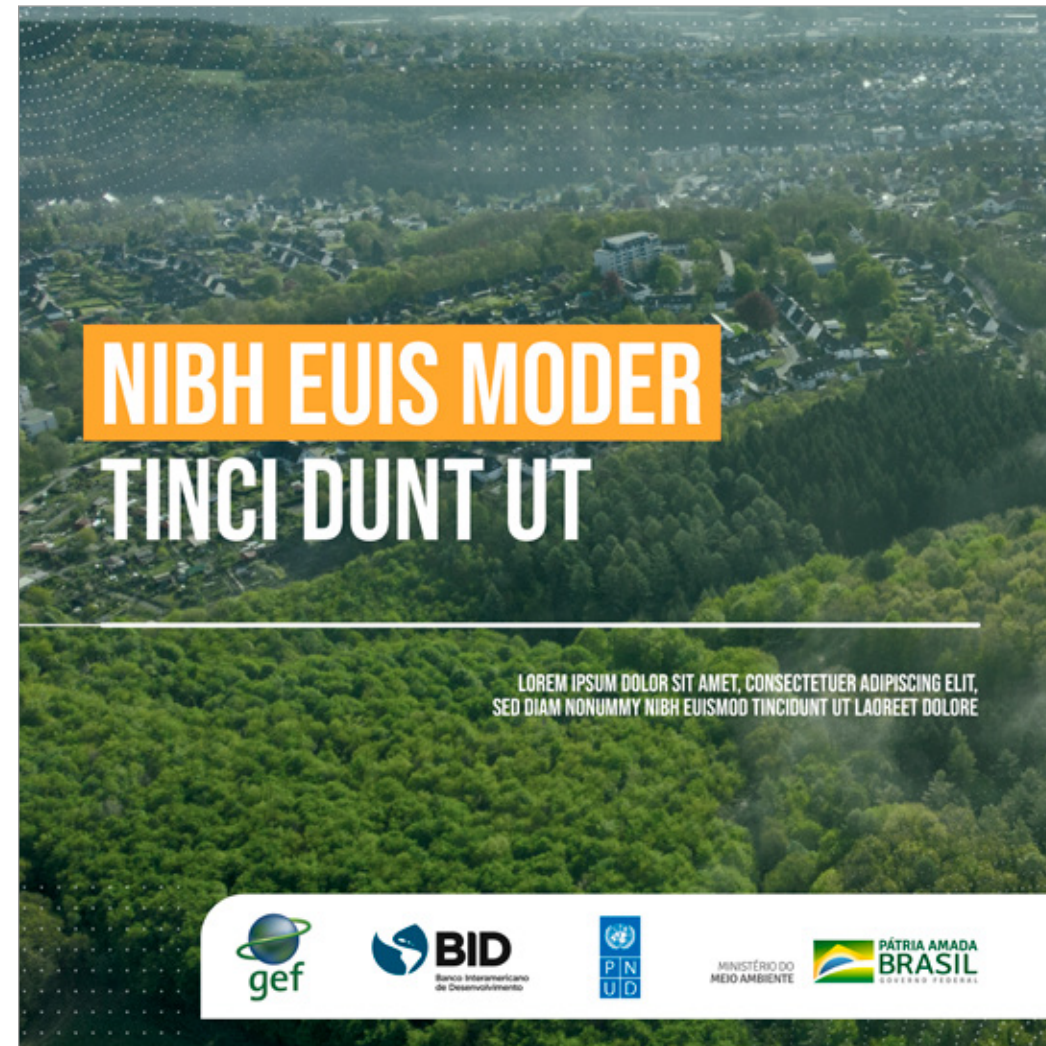
81%

LOREM IPSUM DOLOR SIT AMET, CONSECTETUER ADIPIESCING
ELIT, SED DIAM NONUMMY NIBH EUISMOD TINCIDUNT UT

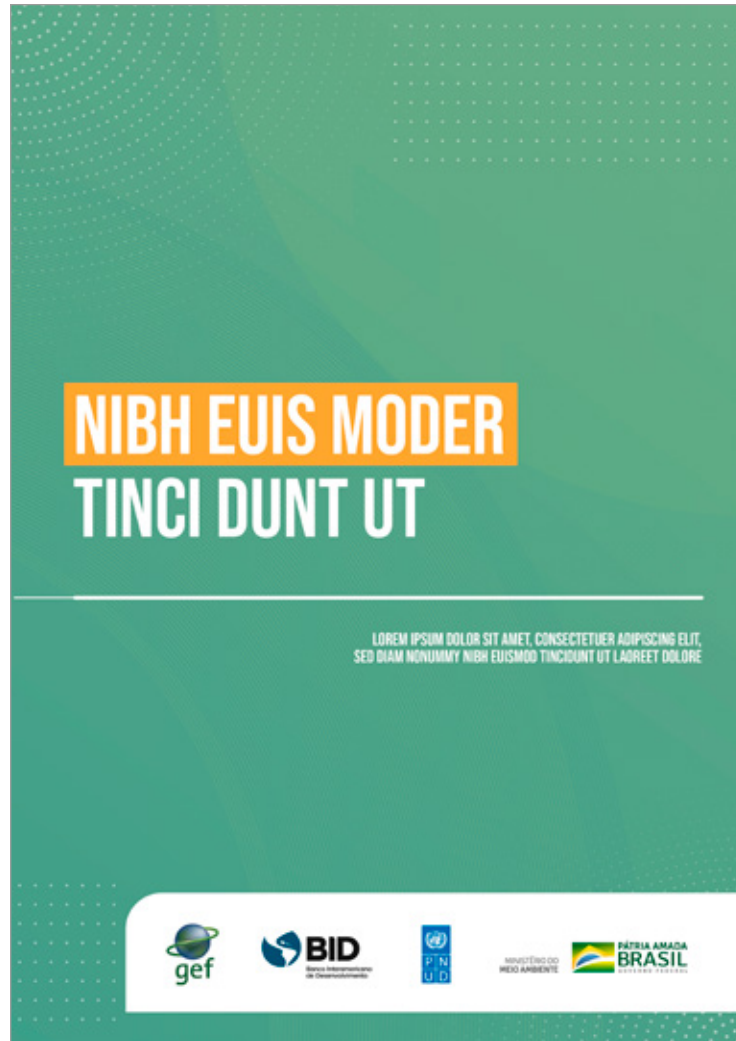


ADAPTAÇÕES PARA OUTRAS MÍDIAS

COMO COMPLEMENTO, SUGERIMOS FORMAS DE ADAPTAR A IDENTIDADE VISUAL DOS VÍDEOS PARA OUTRAS MÍDIAS DE APOIO E DIVULGAÇÃO.

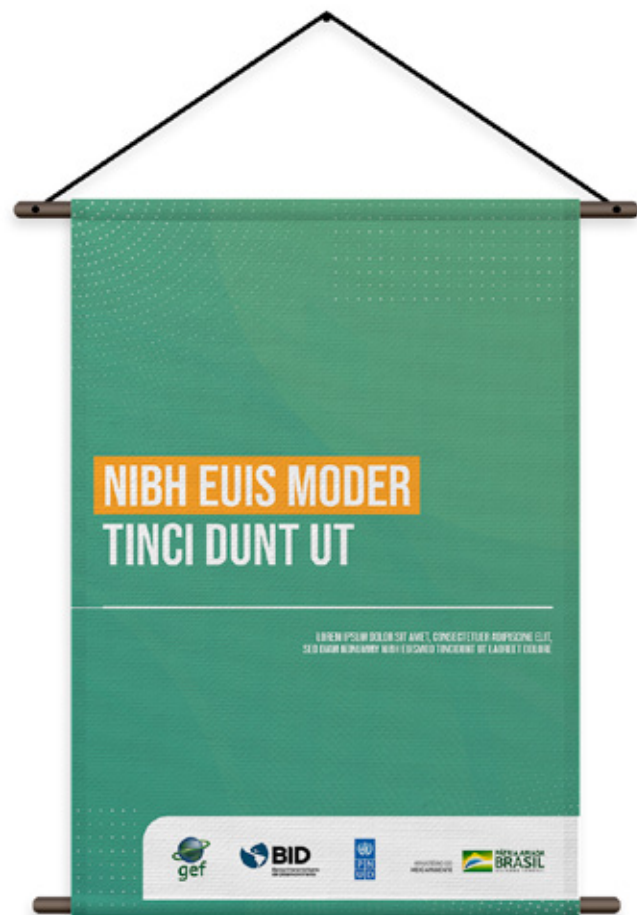


POSTS PARA REDES SOCIAIS



BROCHURAS E FOLHETOS





BANNAER FÍSICO

LOREM IPSUM DOLOR SIT AMET

TÍTULO EJEMPLO

Lorem ipsum dolor sit amet, consectetur adipiscing elit, sed diam nonummy nibh euismod tincidunt ut laoreet dolore magna aliquam erat volutpat. Ut wisi enim ad minim veniam, quis nostrud exerci tation ullamcorper suscipit lobortis nisl ut aliquip ex ea commodo consequat. Duis autem vel eum iriure dolor in hendrerit in vulputate velit esse molestie consequat, vel illum dolore eu feugiat nulla facilisis at vero eros et accumsan et justo odio dignissim qui blandit praesent luptatum zzril delenit augue dui dolore te feugiat nulla facilisis.

Ut wisi enim ad minim veniam, quis nostrud exerci tation ullamcorper suscipit lobortis nisl ut aliquip ex ea commodo consequat. Duis autem vel eum iriure dolor in hendrerit in vulputate velit esse molestie consequat, vel illum dolore eu feugiat nulla facilisis at vero eros et accumsan et justo odio dignissim qui blandit praesent luptatum zzril delenit augue dui dolore te feugiat nulla facilisis.

Lorem ipsum dolor sit amet, consectetur adipiscing elit, sed diam nonummy nibh euismod tincidunt ut laoreet dolore magna aliquam erat volutpat. Ut wisi enim ad minim veniam, quis nostrud exerci tation ullamcorper suscipit lobortis nisl ut aliquip ex ea commodo consequat. Lorem ipsum dolor sit amet, consectetur adipiscing elit, sed diam nonummy nibh euismod tincidunt ut laoreet dolore magna aliquam erat volutpat. Ut wisi enim ad minim veniam, quis nostrud exerci tation ullamcorper suscipit Lorem ipsum dolor sit amet, consectetur adipiscing elit, sed diam nonummy nibh euismod tincidunt ut laoreet dolore magna aliquam erat volutpat. Ut wisi enim ad minim veniam, quis nostrud exerci tation ullamcorper suscipit lobortis nisl ut aliquip ex ea commodo consequat. Duis autem vel eum iriure dolor in hendrerit in vulputate velit esse molestie consequat, vel illum dolore eu feugiat nulla facilisis at vero eros et accumsan et justo odio dignissim qui blandit praesent luptatum zzril delenit augue dui dolore te feugiat nulla facilisis.

Lorem ipsum dolor sit amet, consectetur adipiscing elit, sed diam nonummy nibh euismod tincidunt ut laoreet dolore magna aliquam erat volutpat. Ut wisi enim ad minim veniam, quis nostrud exerci tation ullamcorper suscipit lobortis nisl ut aliquip ex ea commodo consequat. Lorem ipsum dolor sit amet, consectetur adipiscing elit, sed diam nonummy nibh euismod tincidunt ut laoreet dolore magna aliquam erat volutpat. Ut wisi enim ad minim veniam, quis nostrud exerci tation ullamcorper suscipit lobortis nisl ut aliquip ex ea commodo consequat. Duis autem vel eum iriure dolor in hendrerit in vulputate velit esse molestie consequat, vel illum dolore eu feugiat nulla facilisis.

Lorem ipsum,
Consectetur Adipiscing Elit



PAPEL TIMBRADO (MODELO PARA DOC)

ANEXO

NO LINK ABAIXO SÃO DISPONIBILIZADOS PARA DOWNLOAD TODAS AS PEÇAS E CRIAÇÕES AQUI EXPOSTAS, EM ALTA DEFINIÇÃO, EM ARQUIVOS VETORIZADOS.

[DOWNLOAD DO MATERIAL](#)

Manual desenvolvido por



cross content