

CONTRATAÇÃO DE CONSULTOR(A) PARA APOIO LOCAL AO PROADAPTA JUNTO À PREFEITURA DE SANTOS - SP

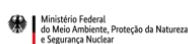


Fonte – Defesa Civil de Santos

Produto 2 — Apresentação II Seminário da Comissão Municipal de Adaptação à Mudança do Clima de Santos

Danielle Almeida de Carvalho

Por ordem do



da República Federal da Alemanha

Por meio da



Elaborado por:

Danielle Almeida de Carvalho

Este documento foi produzido por consultores independentes no âmbito da implementação do Projeto Apoio ao Brasil na Implementação da sua Agenda Nacional de Adaptação à Mudança do Clima (ProAdapta).

O ProAdapta é fruto da parceria entre o Ministério do Meio Ambiente do Brasil (MMA) e o Ministério Federal do Meio Ambiente, Proteção da Natureza e Segurança Nuclear (BMU, sigla em alemão), no contexto da Iniciativa Internacional para o Clima (IKI, sigla em alemão) e implementado pela Deutsche Gesellschaft für Internationale Zusammenarbeit GmbH (GIZ).

Contribui para o alcance dos objetivos deste projeto e para a coordenação técnica, em parceria com a GIZ, do processo de origem deste documento, a Prefeitura Municipal de Santos (PMS), por meio da Seção de Mudança do Clima (SECLIMA) de sua Secretaria Municipal de Meio Ambiente (SEMAM) e da Comissão Municipal de Adaptação à Mudança do Clima (CMMC).

Todas as opiniões aqui expressas são de inteira responsabilidade dos autores, não refletindo necessariamente a posição da GIZ, da Prefeitura Municipal de Santos e do MMA. Este documento não foi submetido à revisão editorial.

MMA

Secretaria de Relações Internacionais
Departamento de Economia Ambiental e Acordos Internacionais

GIZ

Ana Carolina Câmara (coordenação)
Paula Moreira

Prefeitura de Santos - PMS

Secretaria de Meio Ambiente - SEMAM

Márcio Paulo Gonçalves (Secretário)

Seção de Mudança do Clima - SECLIMA

Eduardo Kimoto Hosokawa (Chefe de Seção)

Comissão Municipal de Adaptação à Mudança do Clima - CMMC

Eduardo Kimoto Hosokawa (Coordenador)
Aguinaldo Secco Júnior (SEGOV)
Greilene Regina Pedro (SEMAM)
Luciano Ricardo Azevedo Roda (SEDURB)
Márcio Pellegrini Bandini (Defesa Civil)
Pacita Lopez Franco (Defesa Civil)
Victor Arroyo da Silva Valle (Defesa Civil)

Ministério do Meio Ambiente

Esplanada dos Ministérios, Bloco B, Brasília/DF, CEP 70068-901
Telefone: + 55 61 2028-1206

Secretaria de Meio Ambiente (SEMAM) / Seção de Mudança do Clima (SECLIMA) / Comissão Municipal de Adaptação à Mudança do Clima (CMMC)

Praça dos Excepcionários, 10º - 9º andar - Gonzaga, Santos – SP, CEP 11065-922
Telefone: + 55 13 3226-8080

Deutsche Gesellschaft für Internationale Zusammenarbeit (GIZ) GmbH

Sede da GIZ: Bonn e Eschborn
GIZ Agência Brasília
SCN Quadra 01 Bloco C Sala 1501
Ed. Brasília Trade Center 70.711-902 Brasília/DF
T + 55-61-2101-2170
E giz-brasilien@giz.de
www.giz.de/brasil

A encargo de:

Ministério Federal do Ambiente, Proteção da Natureza e Segurança Nuclear (BMU) da Alemanha

BMU Bonn:
Robert-Schuman-Platz 3 53175 Bonn, Alemanha
T +49 (0) 228 99 305-0

Diretora de Projeto:

Ana Carolina Câmara

T:+55 61 9 99 89 71 71

T +55 61 2101 2098

E ana-carolina.camara@giz.de

Brasília, novembro de 2019

II SEMINÁRIO DA COMISSÃO MUNICIPAL DE ADAPTAÇÃO À MUDANÇA DO CLIMA DE SANTOS

Comissão Municipal de Adaptação à Mudança do Clima

Me. Eduardo Kimoto Hosokawa

II SEMINÁRIO DA COMISSÃO
MUNICIPAL DE ADAPTAÇÃO À
MUDANÇA DO CLIMA DE SANTOS

DECRETO Nº 7.293
DE 30 DE NOVEMBRO DE 2015

CRIA A COMISSÃO MUNICIPAL DE ADAPTAÇÃO À MUDANÇA DO CLIMA.

PAULO ALEXANDRE BARBOSA, Prefeito Municipal de Santos, no uso das atribuições que lhe são conferidas por lei,

DECRETA:

Art. 1º Fica criada a Comissão Municipal de Adaptação à Mudança do Clima, encarregada da elaboração e monitoramento do Plano Municipal de Adaptação à Mudança do Clima, em consonância com o Plano Nacional de Adaptação à Mudança do Clima (PNA) e com a Lei Complementar nº 821, de 27 de dezembro de 2013, que institui o Plano Diretor de Desenvolvimento e Expansão Urbana do Município de Santos.

Composta por representantes de:

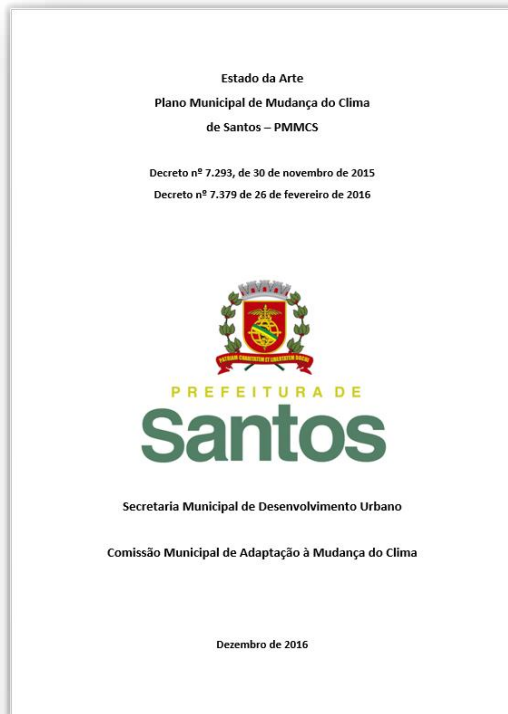
Gabinete do Prefeito;
Secretaria Municipal de Desenvolvimento Urbano;
Secretaria Municipal de Comunicação e Resultado;
Secretaria Municipal de Meio Ambiente; Secretaria Municipal de Serviços Públicos;
Secretaria Municipal de Infraestrutura e Edificações;
Secretaria Municipal de Assuntos Portuários e Marítimos;
Departamento de Defesa Civil da Secretaria Municipal de Segurança;
Secretaria Municipal de Governo;
Fundação Parque Tecnológico de Santos; e
Secretaria Municipal de Saúde.

Comissão Municipal de Adaptação à Mudança do Clima

Me. Eduardo Kimoto Hosokawa

II SEMINÁRIO DA COMISSÃO MUNICIPAL DE ADAPTAÇÃO À MUDANÇA DO CLIMA DE SANTOS

PLANO MUNICIPAL DE MUDANÇA DO CLIMA DE SANTOS PMMCS



1. Desenvolvimento Urbano
2. Licenciamento, Prevenção e Controle ambiental / Avaliação Ambiental Estratégica / Biodiversidade
3. Energia / Produção, Comércio e Consumo / Trabalho e Geração de Renda
4. População Vulnerável
5. Gestão de Risco de Desastres Naturais
6. Gerenciamento de Recursos Hídricos, Resíduos e Efluentes
7. Infraestrutura
8. Cidades Resilientes
9. Educação, Capacitação e Informação
10. Saúde
11. Zona Costeira
 - a. Elevação do Nível do Mar e Eventos Extremos
 - b. Erosão Costeira e Inundação
 - c. Intrusão Salina
 - d. Comprometimento dos recursos naturais e biodiversidade
 - e. Vulnerabilidade da Zona Costeira
 - f. Gerenciamento costeiro
12. Elevação da Concentração de CO2
 - a) Acidificação

Comissão Consultiva Acadêmica

II SEMINÁRIO DA COMISSÃO MUNICIPAL DE ADAPTAÇÃO À MUDANÇA DO CLIMA DE SANTOS



Criação da CMMC



Necessidade e de capacitação da equipe



Apoio da Academia



Criação da CCA



Primeira reunião da CCA



I Seminário da CMMC



Projeto ProAdapta

Dra. Paula F. Moreira

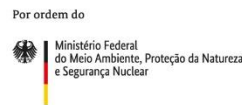


II SEMINÁRIO DA COMISSÃO
MUNICIPAL DE ADAPTAÇÃO À
MUDANÇA DO CLIMA DE SANTOS

Nome do Projeto	Apoio ao Brasil na Implementação da sua Agenda Nacional de Adaptação à Mudança do Clima (ProAdapta)
Por encargo do	Ministério Federal do Meio Ambiente, Conservação da Natureza e Segurança Nuclear (BMU)
Parceiros de execução	Ministério do Meio Ambiente do Brasil (MMA)
País	Brasil
Agência executora	Deutsche Gesellschaft für Internationale Zusammenarbeit (GIZ) GmbH
Investimento	5 milhões de euros (governo alemão) 2 milhões de euros (contrapartida do governo brasileiro)
Duração	08/2017 até 01/2022

Objetivo: Aumentar a **resiliência climática do Brasil** por meio da contribuição para a implementação efetiva da Agenda Nacional de Adaptação à Mudança do Clima, proporcionando modelos replicáveis e estudos de caso para demais cidades brasileiras.

Abordagens: Apoio técnico por meio de contratação de consultores/as em termos de referência (TDR).



da República Federal da Alemanha



MINISTÉRIO DO
MEIO AMBIENTE



Lacunas de Informação sobre Vulnerabilidade às Mudanças do Clima no Litoral Paulista (devolutiva I SCMMC)

Me. Danielle Almeida de Carvalho, Dra. Michelle Renk

II SEMINÁRIO DA COMISSÃO MUNICIPAL DE ADAPTAÇÃO À MUDANÇA DO CLIMA DE SANTOS

- **Etapa I:** Apoio à realização do I Seminário da Comissão Municipal de Mudanças no Clima de Santos (CMMC);
 - **Como?** Coleta de dados via aplicação de questionário prévio ao evento e “participante observador” durante o seminário.
- **Etapa II:** Mapeamento de estudos e pesquisas existentes sobre vulnerabilidade as mudanças no clima no Litoral Paulista;
 - **Como?** Levantamento bibliográfico por meio de “scripts” de busca em dissertações, teses e artigos; além de estudos indicados por especialistas e documentos de instituições locais.
- **Etapa III:** Identificação das áreas de conhecimento que necessitam de maior desenvolvimento, segundo os potenciais usuários e fornecedores de informações sobre mudanças do clima na região;
 - **Como?** Etapas anteriores somada a questionário aplicado aos especialistas e encontros com usuários da informação em nível local.

Arranjos institucionais a nível local para mudanças do clima

Leila Soraya Menezes

Objetivo: Identificar e examinar modelos de arranjo institucional (político e científico), compostos por múltiplos atores e setores, além de **modelos de governança da política ambiental e de mudança do clima**, para subsidiar tomadores de decisão no nível municipal e regional e contribuir com a ampliação de sua capacidade de governança para gerenciar os desafios associados às mudanças do clima e aumentar a resiliência local.



Plano Municipal de Mata Atlântica – PMMA Santos

Me. André Lima

II SEMINÁRIO DA COMISSÃO
MUNICIPAL DE ADAPTAÇÃO À
MUDANÇA DO CLIMA DE SANTOS

Objetivos

1. Atualizar e aprimorar a proposta de PMMA de Santos em convergência com o Plano Municipal de Mudanças Climáticas (adaptação e mitigação) e outros Planos vigentes locais;
2. Identificar lacunas e contradições na proposta de 2015 em face de Planos (municipais) e Legislação Ambiental (estadual e nacional);
3. Inserir Lente Climática e abordagem de Adaptação baseada em Ecossistemas (AbE) no PMMA;
4. Promover o envolvimento e a mobilização da comunidade e atores locais, sobretudo sociedade civil, governo, setor acadêmico e econômico, no COMDEMA e na CMMC.

Plano Municipal de Mata Atlântica – PMMA Santos

Me. André Lima

II SEMINÁRIO DA COMISSÃO MUNICIPAL DE ADAPTAÇÃO À MUDANÇA DO CLIMA DE SANTOS

Questões relevantes para fase preparatória de atualização do PMMA

1 – Há **contradições ou incongruências** relevantes entre o Plano Diretor de Santos (e principais normas e planos de desenvolvimento territorial) que afetem a conservação da Mata Atlântica no município? Como abordá-las no PMMA?

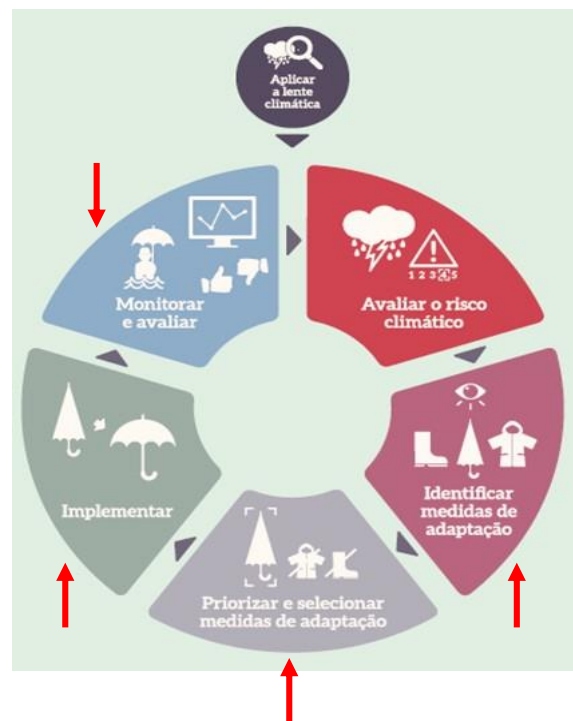
2 - Que **elementos relativos às mudanças climáticas** (PMMC e Plano de Risco), sobretudo adaptação, devem ser contemplados no PMMA (AbE: manguezais e restingas, topos de morros e encostas, áreas verdes urbanas, áreas continentais inundáveis)

3 - Que **dados e informações confiáveis e consistentes** temos para tratar essa 2ª questão no PMMA?

Adaptação Baseada em Ecossistemas (AbE)

Prof. Dr. João Vicente Coffani Nunes

II SEMINÁRIO DA COMISSÃO MUNICIPAL DE ADAPTAÇÃO À MUDANÇA DO CLIMA DE SANTOS



Adaptação baseada em Ecossistemas é o uso da biodiversidade e dos serviços ecossistêmicos como parte de uma estratégia geral de adaptação, a fim de ajudar as pessoas a se adaptarem aos efeitos adversos da mudança do clima./



Serviços Ecossistêmicos: são os serviços que a Natureza, por meio dos Ecossistemas, fornecem para o Ser Humano e que são essências para a manutenção da Vida e das formas de produção e organização da social.

Adaptação Baseada em Ecossistemas (AbE)

Prof. Dr. João Vicente Coffani Nunes

II SEMINÁRIO DA COMISSÃO MUNICIPAL DE ADAPTAÇÃO À MUDANÇA DO CLIMA DE SANTOS



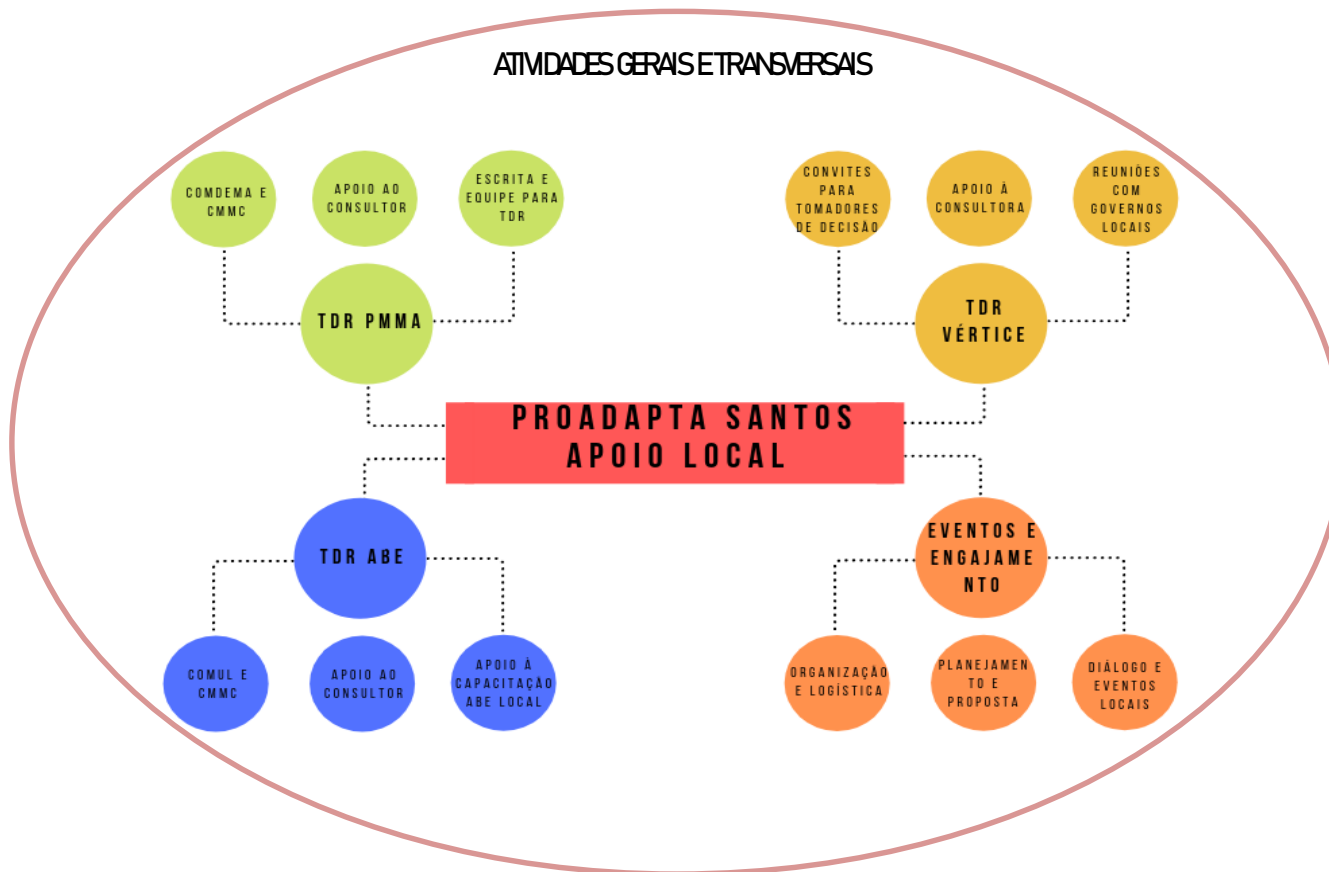
Com base nesses conceitos, será avaliado, proposto, implantado e monitorado uma **medida de AbE para a área de intervenção no Monte Serrat.**

Também será realizado a **capacitação** de técnicos da equipe da Prefeitura de Santos para replicarem/adequarem a metodologia em outras localidades da cidade.

Apoio local ao Projeto ProAdapta

Me. Danielle Almeida de Carvalho

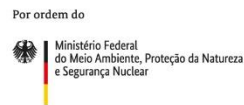
II SEMINÁRIO DA COMISSÃO MUNICIPAL DE ADAPTAÇÃO À MUDANÇA DO CLIMA DE SANTOS



II SEMINÁRIO DA COMISSÃO
MUNICIPAL DE ADAPTAÇÃO À
MUDANÇA DO CLIMA DE SANTOS

Gratos pela atenção!

Equipe ProAdapta Santos



da República Federal da Alemanha



MINISTÉRIO DO
MEIO AMBIENTE

