

IGOR ALBUQUERQUE  
ICLEI  
**MODELOS DE GOVERNANÇA  
PARA AÇÃO CLIMÁTICA**

GOVERNANÇA PRECISA SER  
INSTITUCIONALIZADA DE FORMA SÓLIDA

CONJUNTO DE REGRAS  
FORMAIS E INFORMAIS

- TOMADA DE DECISÃO
- PLANEJAMENTO ESTRATÉGICO
- MOVIMENTOS E ATORES
- DEFINIÇÃO DE POLÍTICAS PÚBLICAS
- MOBILIZAÇÃO DE RECURSOS

ESTRUTURAR  
UMA GOVERNANÇA

NÃO HÁ UMA RECEITA  
FIXA PARA O MODELO

CAPTAR RECURSOS

MOBILIZAR SOCIEDADE

PARCERIAS DE  
COMUNICAÇÃO

VIABILIZAR O PROCESSO E CAPACITAR  
E COOPERAR DE FORMA NACIONAL  
E INTERNACIONAL

LIDERANÇA POLÍTICA

MOBILIZADAS E ENGAJADAS  
NO PROCESSO

EQUIPE CENTRAL  
É O PONTO MAIS IMPORTANTE

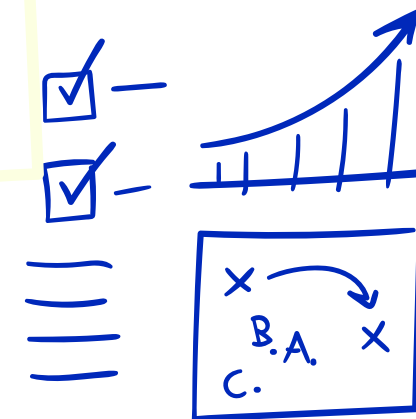
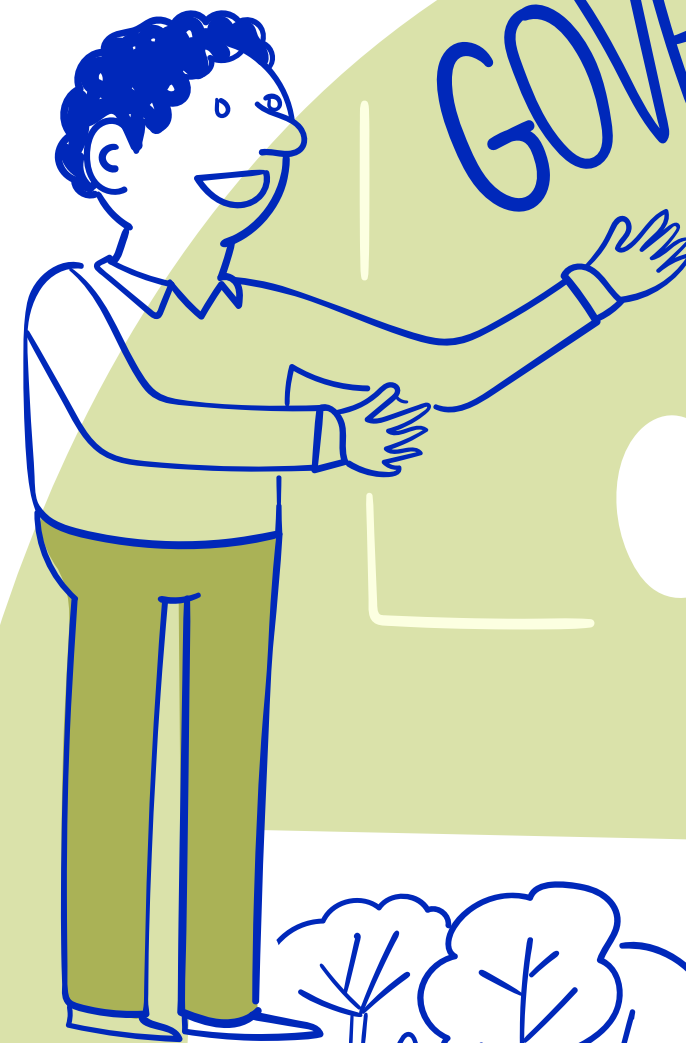
FÓRUMS OU COMITÊS  
DE MUDANÇA DO CLIMA

2019 - ANÁLISE DE RISCO  
DAS VULNERABILIDADES  
FORAM FEITOS EVENTOS  
PARA DEBATER AS QUESTÕES  
DA CIDADE

IMPORTÂNCIA DA LIDERANÇA  
FOI FUNDAMENTAL

GARANTIR QUE OS SERVIDORES  
PÚBLICOS FOSSEM ENVOLVIDOS  
NAQUELE PROCESSO

UMA LIDERANÇA ATIVA,  
CONSTRUIR UM GT DENTRO  
DA GESTÃO PÚBLICA  
COM COMITÊS E CHAMANDO  
A SOCIEDADE CIVIL É  
A GRANDE CHAVE



DANIELA GUARIEIRO  
SECRETARIA DE SUSTENTABILIDADE  
E RESILIÊNCIA DE SALVADOR  
**GOVERNANÇA DO PLANO  
CLIMÁTICO DE SALVADOR**

NENHUM PLANO DEVERIA  
SER FEITO SEM OLHAR PARA  
O QUE A CIDADE JÁ  
TEM FEITO

ENGAJAMENTO COM AS  
SECRETARIAS TEM QUE  
COMEÇAR NO DIA ZERO

CONSTRUÇÃO  
DO PMAMC

APOIO DO PREFEITO FOI  
ESSENCIAL PARA COLOCAR  
O PLANO EM AÇÃO

LANÇAMENTO ABERTO E PARTICIPATIVO  
60 OPORTUNIDADES AO LONGO DO PROCESSO  
+ 500 CONTRIBUIÇÕES  
+ 1300 PARTICIPAÇÕES

PLANO SALVADOR DE MUDANÇA DO CLIMA

PARCERIA COM A GIZ  
PROMOVER ESTUDOS, ANÁLISES, SISTEMATIZAR,  
TRADUZIR INFORMAÇÕES PARA UMA LINGUAGEM  
ACESSÍVEL SOBRE MITIGAÇÃO E ADAPTAÇÃO  
DO CLIMA NA CIDADE

# GOVERNANÇA DO CLIMA NO ÂMBITO MUNICIPAL

SANDRA  
AMBIENTAL CONSULTING  
**PLANOS MUNICIPAIS DA  
MATA ATLÂNTICA**

BIODIVERSIDADE E SOLUÇÕES  
BASEADAS NA NATUREZA

É NECESSÁRIO FALAR DE  
PLANEJAMENTO TERRITORIAL

FUNDAMENTAL A PARTICIPAÇÃO  
DOS GOVERNOS LOCAIS E A SOCIEDADE

O QUE É O PMMA?  
UMA FERRAMENTA COMO UM PLANO  
DE CONSERVAÇÃO E RECUPERAÇÃO DA  
BIODIVERSIDADE MELHORAR E FORTALECER  
O CONSELHO MUNICIPAL E A  
GESTÃO AMBIENTAL LOCAL

A PREPARAÇÃO PARA  
O PROCESSO  
DO PLANO É FUNDAMENTAL

ORIENTAÇÃO DE  
ESTRATÉGIA PRÉVIA

DIMENSIONAR DE  
ACORDO COM A REALIDADE  
DO MUNICÍPIO

DESAFIOS  
GESTÃO PÚBLICA  
PARTICIPAÇÃO DA  
SOCIEDADE CIVIL

DESCONTINUIDADE DAS  
POLÍTICAS PÚBLICAS

CAPACITAÇÃO

OPORTUNIDADES  
FOMENTO ESTADUAL,  
ONG, PRIVADO,  
INTERNACIONAL

FORTALECIMENTO  
DOS FUNDOS MUNICIPAIS

CONSELHOS TÊM UM PAPEL FUNDAMENTAL  
NO FORTALECIMENTO DA PARTICIPAÇÃO SOCIAL

PUBLICIDADE DAS AÇÕES TEM  
UM EFEITO MUITO IMPORTANTE  
PARA O ENGAJAMENTO DA SOCIEDADE

BALANÇO ENTRE O PLANO  
TÉCNICO E SUSTENTAÇÃO POLÍTICA